

# 수원시지역사회보장협의체 2021년 제7차 시민건강분과 회의록(7월)

일 시	2021. 7. 15.(목) 16:00 ~ 18:00	기록	김유림	확인	송명은, 김진희	
장 소	줌 화상회의					
참석자	<b>총 20명중 13명 참석-민 12/14, 관 1/6(참여율 65.0%)</b>					
	김진희	장안구보건소 지역보건팀장	×	박은미	수원의료복지사회적협동조합 이사	○
	송명은	명은전문요양센터 원장	○	변남순	수원YWCA 책임간사	○
	최승철	팔달노인복지관 운영지원과장	○	서지유	수원체육문화센터 팀장	○
	기승국	주식회사 홈닥터 대표이사	○	윤일영	수원시안경사회 회장	×
	김보민	생명산업과 식생활개선팀 주무관	○	이명희	국민건강보험공단 수원동부지사 과장	○
	김유라	수원시성인정신건강센터 상임팀장	○	이인신	수원환경운동연합 사무국장	○
	김정원	영통구보건소 감염병관리팀장	×	임수정	환경정책과 환경보건팀장	×
	김형삼	팔달구보건소 건강증진팀장	×	정재훈	한 살림수원생협 이사장	×
	김혜란	경기도의료원수원병원 공공사업과 대리	○	조성신	권선구보건소 치매관리팀장	×
	박영자	서호노인복지관 과장	○	한주희	사회적협동조합 경기수원지역자활센터 과장	○
			김유림	수원시지역사회보장협의체 간사	○	
회의주제 및 안건	1. [교육] 수원시 푸드플랜(김보민/생명산업과 식생활개선팀 주무관) 2. [회의] 가. 2021년 연차별 시행계획 이행점검 및 변경(안) 모니터링 나. 민관협력 공동사업 추진사항 공유 3. 차기회의					
회의결과	<b>1. [교육] 수원시 푸드플랜</b> _ 김보민(생명산업과 식생활개선팀 주무관)					
	<b>2. [회의] 가. 2021년 연차별 시행계획 이행점검 및 변경(안) 모니터링</b> ○ 중점 모니터링 사항 ① 경기도지역사회보장계획 2021년도 시행계획 연계 검토_다음회의 시 진행 ② 세부사업 전체 모니터링 의견 필수					
	번호	사업명	담당위원			
	4-1	수원시 환경보건 조례 제정 ▶환경보건위원회의 빠른 구성을 통해 계획 추진 과정 모니터링이 필요하며 현재 진행 사항에 대한 공유를 요청함.	서지유, 김유라, 이인신			
	4-2	건강도시 수원 프로파일 갱신 프로젝트 ▶회의 시 담당부서 설명 부재 및 지역보건의료계획에 대한 구체적인 내용 파악이 안된 상태에서 변경 모니터링을 하기가 어려움. 이에, 구체적 설명을 요청함.	박영자, 윤일영			
4-3	평생ON가족, 정신건강UP 「마음건강로드맵」	-국비사업으로 폐지				

4-4	초등학생 치과추지의	김혜란, 윤일영, 박은미
	▶포괄적인 구강보건 서비스에 대한 구체적인 내용과 추진계획 요청함. -코로나가 지속되는 상황에서 하반기부터 두 개(4-5)학년 추진 예정이므로 효율적 추진을 위한 대안 마련 필요	
4-5	안전먹거리 종합대책 추진 (안심푸드플랜 2020)	정재훈, 변남순, 한주희
	▶먹거리위원회 구성의 적극적인 추진이 필요하며, 다양한 기관의 위원들로 구성 필요. ▶안심푸드플랜 2030 아닌지 확인 필요.	
4-6	생애주기별 자살예방사업	최승철
	▶현재 잘 추진되고 있으며, 코로나 장기화에 따라 자살위험군 증가 예측되어 사업의 중요성이 더욱 커지고 있으므로 대면, 비대면을 병행 등 다양한 방안 필요.	
4-7	저소득층 정신질환자 자립촉진 지원 사업	김유라, 최승철
	▶적정하게 잘 추진되고 있음. ▶목표수준이 72명에서 96명으로 변경되었으므로 변경사항 기재 필요	
4-8	민감계층 대상 미세먼지 대응 교육 및 보호	기승국, 이명희
	▶초미세먼지관리사 양성 과정 이수 후 활동 등 후속 관리 사항 질의.	

### ③ 예비우수사업 검토

사업명	추천사유
4-1 수원시 환경보건 종합계획 수립	환경보건종합계획 수립, 시행은 국가와 지역 의무사항이지만 우리시는 수용체 중심의 환경보건정책을 선도적으로 추진하는 최초 기초 자치단체임

### 나. 민관협력 공동사업 추진현황 공유

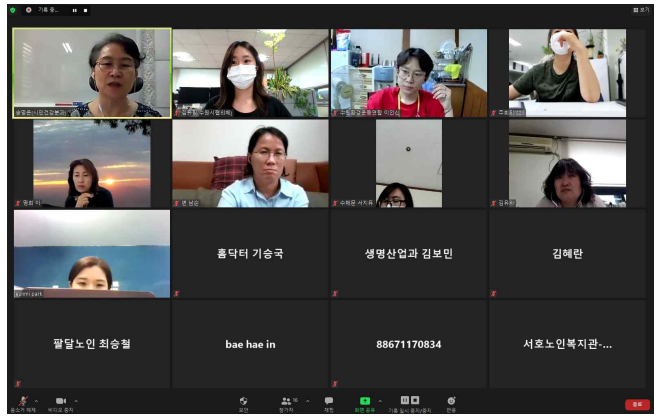
건강한 수원 완성을 위한 기반마련 프로젝트		진행사항
○ 건강정책 교육 및 예산 분석 - 건강정책 교육, 예산분석 교육 - 수원시 건강 관련 예산 분석 - 정책 제안	기승국, 김혜란 송명은	TF 회의 진행하여 2018~21년 보건, 먹거리, 환경 영역에서의 예산을 분석하였음.
○ 건강도시 프로파일 점검 및 보완 - 건강도시 프로파일 자문 - 건강도시 프로파일 영역 보완(환경, 먹거리 등) - 관련 정책 제안	김유라, 박영자 박은미, 윤일영	진행하지 못했음.
○ 환경보건 정책 교육	서지유,	역할분담하여 진행이

<ul style="list-style-type: none"> <li>- 수원형 미세먼지 관리 종합계획, 환경보건종합계획 등 학습</li> <li>- 관련 정책제안</li> </ul>	<p>이인신 최승철, 이명희 임수정</p>	<p>필요하다는 의견이 나왔으나 현재 추진은 하지 못한 상황임. 관련 내용에 대한 공유 요청하였으니 후에 추가적인 논의 필요함.</p>
<p>○ <b>먹거리보장정책 보완 내용 공유 및 지향점 설정</b></p> <ul style="list-style-type: none"> <li>- 먹거리보장 관련 정책 학습, 논의</li> <li>- 관련 정책 제안</li> </ul>	<p>정재훈, 변남순, 김보민, 한주희</p>	<p>먹거리보장정책 내용 공유 후 보완할 점 논의 필요함. 현재 진행하지는 못함.</p>

**3. 차기회의**

- 일시 : 8월 19일(목) 오후 4시
- 진행방법 : 줌 화상회의
- \* 회의진행에서의 많은 위원 참여를 위해 일정 변경 필요성 제기함

사진



**푸드플랜 개념**

- 지역 먹거리에 대한 생산, 유통, 소비, 폐기 등 전 단계를 하나의 선순환 체계로 묶어서 관리하여 지역 구성원 모두에게 안전하고 좋은 식품을 공급하고, 지역경제를 활성화시키며, 환경을 보호하는데 기여하도록 하는 먹거리 종합계획
- 정책 의제변화

"배고픔 해결"  
- 기아, 영양결핍

"위생 안전 확보"  
- 식품 안전

"영양 불균형/과잉"  
- 생활 질환(비만 등)

➔

건강하고, 안전하며, 지속가능한 먹거리 관심 증가

먹거리 보장 수요성 대두

※ 먹거리 보장이란?  
모든 시민이 건강한 삶을 영위하기 위해 안전하고 영양이 풍부한 먹거리를 여건에 따른 차별없이 개인의 기호에 따라 물리적, 사회적, 경제적으로 충분히 구할 수 있는 상태