

# 수원시지역사회보장협의체 2022년 6차 여성가족분과 회의자료(6월)



○ 일 시 : 2022. 6. 15.(수) 10:00

○ 장 소 : 수원시흥재복지타운 4층 중회의실

○ 주요내용

### 1. 공유사항

- 1) 기관 행사 및 정책 공유
- 2) 전차회의결과

### 2. 논의사항

- 1) 제5기 수원시지역사회보장계획 여성가족 정책 제안내용 논의
  - 2) 여성가족분과 정책 토론회 준비
- ※ 관련 지속사업 목록

### 3. 차기회의

# 1. 공유사항

## 1) 기관 행사 및 정책 공유

## 2) 위원 변경사항

- 해촉위원 : 한진희 위원

### \*여성가족분과 위원 명단

연번	구분	이름	기관명	소속 및 직위	비고
1	분과장	박재규	수원시여성문화공간 휴	센터장	
2	분과장	김양숙	여성정책과	여성정책팀장	
3	총무				
4	서기	오유진	사단법인 수원여성노동자회	사무국장(대표대행)	
5	위원	고은채	사단법인 수원여성의전화	사무처장	
6	위원	곽은정	수원시건강가정지원센터	가족교육문화사업 팀장	
7	위원	권금상	수원도시공사 가족여성회관	관장	
8	위원	권미영	수원여성인력개발센터	관장	
9	위원	김미영	수원여성회	공동대표	
10	위원	김미옥	수원시여성의쉼터	시설장	
11	위원	김정숙	고운뜰	원장	
12	위원	마소현	사단법인 수원여성인권돋음	사무국장	
13	위원	손은실	여성정책과	여성친화팀 주무관	
14	위원	신은미	(사)수원YWCA	여성운동팀장	
15	위원	이미경	수원청소년성인권센터	대표	
16	위원	이은종	여성정책과	건강가정팀 주무관	
17	위원	전영임	영통종합사회복지관	팀장	
18	위원	조경희	가톨릭여성의집	시설장	
	자문	이영안	수원시정연구원	연구위원	

## 2) 전차회의결과

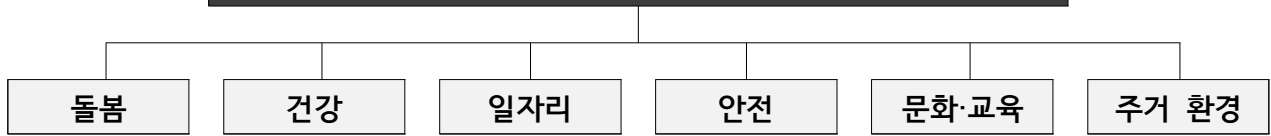
\* [붙임 1] 5월 회의결과

## 2. 논의사항

### 1) 제5기 수원시지역사회보장계획 여성가족 정책 제안내용 논의

#### ○ 제5기 수원시 지역사회보장계획 전략 방향(안)

#### 5기 수원시지역사회보장계획(2023-2026년) 6대 영역



※ (복지부)제5기 계획은 최대 6개 추진전략, 전략별 7개 세부사업 이내로 구성 권장

#### ○ 여성가족분야 정책 제안 개요

##### ※ TF 위원

영역	위원명
참여, 젠더거버넌스, 추진체계 및 지역정책	박재규, 김양숙, 김미영, 손은실
분배(노동, 소득, 교육, 건강)	권미영, 오유진, 전영임, 조경희
인식 (돌봄, 젠더의식)	김정숙, 마소현, 곽은정, 권금상
폭력과 안전	한진희, 이은종, 김미옥, 신은미, 고은채, 이미경

##### ※ 진행절차

- (정책영역 TF) TF별 사업제안 논의
- (여성가족분과회의) 전체 공유 및 논의, 내용 보완 및 전체 우선순위 등
- (토론회) 정책제안 발표, 시민 및 단체 의견수렴
- 계획 제안, 협의 등

#### ○ 여성가족분야 정책 제안 내용

연번	영역	1차 제안 (5월)	2차 제안 (6월)
1	참여 및 추진체계	성평등 정책 추진 체계 강화	성평등 정책 추진을 위한 통합체계 마련
2		공공분야 여성의 대표성 확대	공공분야 여성 대표성 강화
3		의회 성평등지수 확대	수원시의회 성평등 수준 제고 방안
4		수원형 성평등 지수 관리체계 구축	수원형 성평등지수 관리체계 구축
5		의사소통훈련 (비폭력대화)	
6		안심거울 설치	

연번	영역	1차 제안 (5월)	2차 제안 (6월)
7	분배(노동, 소득, 교육, 건강)	수원시 성별 임금격차 해소로 여성이 일하기 좋은 수원시 구현	수원형 경력이음 및 경력단절예방 지원 사업 수립
8		성평등 노동 행정 추진체계 구축(성평등 전담 독립부처 구축)	성평등 노동환경 조성
9		전 시민 성평등(성인지) 교육 확대 및 일상화	
10		감정노동자 권리보호 및 지원체계 구축	
11		성평등 직장문화 조성	
12		성평등 공시제 전면 도입	
13		돌봄권 보장 및 돌봄공공성 확대, 양질의 돌봄 제공	
14	인식 (돌봄, 젠더의식)	생애주기별 부모교육(예비부부 및 예비 부모 교육)	돌봄노동 공공성 확대와 돌봄노동자 처우개선
15		남, 애기 좀 들어볼래?	생애주기별 부모교육(예비부모교육)
16	폭력과 안전	여성안전안심사업	여성안심안전사업
17		여성안전안심사업	찾아가는 디지털 성폭력 예방교육
18		찾아가는 디지털 성폭력 예방교육	
19		데이트폭력 및 스토킹 피해 예방 및 대응 교육	
20		디지털 성폭력 예방 교육	
21		성인지 인식강화 교육	

## 2) 여성가족분과 정책 토론회 준비

- 시행시기 : 2022년 6월
- 참여인원 : 수원시민, 여성·가족 단체·시설·기관, 여성가족분과 위원 등
- 세부내용(활동)
  - 제5기 지역사회보장계획 여성가족 정책제안 내용 발표
  - 전문가 및 수원시 여성·가족 단체·시설·기관 의견 수렴
  - 정책 내용 수정 보완
- 추진방법 : 관련 전문가 및 기관 관계자 패널 섭외

### ○ 토론회 준비

- 제목 :
- 일시 :
- 장소 :
- 주제발표자 및 내용 :
  
- 토론자 및 내용 :
  - \* 추천토론자
    - ▶
    - ▶ 돌봄 : 마경희 한국여성정책연구원, 윤자영 충남대 경제학과 교수
    - ▶ 젠더거버넌스 : 박사옥 경기여성비전센터
    - ▶ 서울시 사례 : 김주희

## 3. 차기회의 일정 : 매월 세 번째 수요일 오전 10시

- 일시 : 7월 20일(수) 오전 10시
- 내용 : 2022년도 연차별시행계획 변경안 및 이행점검 모니터링

※ 관련 지속사업

부문명	산출근거명	대상 1	사업대상	내용	예산액 (단위:천원)	보조/자체	부서명
보육·가족및여성	취업상담사 인건비(팔달여성새일센터)	여성	팔달여성새일센터 취업상담사	경력단절여성 취업지원을 위한 취업상담사 8명 인건비	245,520	국고보조	일자리정책과
보육·가족및여성	새일여성 인턴제	여성	경력단절여성(팔달·영통새일센터)	새일여성 인턴제 사업비	259,800	국고보조	일자리정책과
보육·가족및여성	사후관리 서비스(팔달여성새일센터)	여성	팔달여성새일센터	경력단절여성 사후관리 지원 사업 사업비	16,000	국고보조	일자리정책과
보육·가족및여성	공공요금 및 제세(팔달여성새일센터)	여성	팔달여성새일센터	공공요금 지출	2,000	국고보조	일자리정책과
보육·가족및여성	경력단절 예방 프로그램(팔달여성새일센터)	여성	팔달여성새일센터	경력단절예방 프로그램 운영	8,000	국고보조	일자리정책과
보육·가족및여성	기업환경 개선지원(팔달여성새일센터)	여성	팔달여성새일센터	기업환경 개선지원(1개 업체)	5,000	국고보조	일자리정책과
보육·가족및여성	집단상담(팔달여성새일센터)	여성	팔달새일센터 직업상담사	집단상담 프로그램 인건비	63,108	국고보조	일자리정책과
보육·가족및여성	집단상담 장비 임차료(팔달여성새일센터)	여성	팔달여성새일센터	집단상담 운영을 위한 장비(프린터, 빔프로젝터 등) 임차료	3,864	국고보조	일자리정책과
보육·가족및여성	집단상담 운영(팔달여성새일센터)	여성	진로미설정 경력단절여성 및 구직여성(팔달여성새일센터)	집단상담프로그램 등 운영비(MBTI 검사응답지 등)	14,566	국고보조	일자리정책과
보육·가족및여성	집단상담 운영 지원(팔달여성새일센터)	여성	진로미설정 경력단절여성 및 구직여성(팔달여성새일센터)	집단상담 프로그램 운영을 위한 간식비	4,000	국고보조	일자리정책과
보육·가족및여성	직업교육훈련 인건비(팔달여성새일센터)	여성	직업교육훈련 상담사	직업교육훈련 상담사 특별수당	2,100	국고보조	일자리정책과
보육·가족및여성	직업교육훈련 운영(팔달여성새일센터)	여성	경력단절여성(팔달여성새일센터)	직업교육훈련 운영비	134,900	국고보조	일자리정책과
보육·가족및여성	직업교육훈련 운영 지원(팔달여성새일센터)	여성	경력단절여성(팔달여성새일센터)	직업교육훈련 운영을 위한 간식비	4,000	국고보조	일자리정책과

보육·가족및여성	직업교육훈련(영통여성새일센터)	여성	경력단절여성(영통여성새일센터)	경력단절여성 직업교육훈련비	141,000	국고보조	일자리정책과
보육·가족및여성	성과운영비(팔달여성새일센터)	여성	팔달새일센터 일자리 상담사	운영평가에 따른 성과운영비	9,895	국고보조	일자리정책과
보육·가족및여성	홈페이지 유지보수비(팔달여성새일센터)	여성	팔달여성새일센터	새일센터 홈페이지 및 모바일 웹 운영을 위한 유지보수비	4,920	국고보조	일자리정책과
보육·가족및여성	영통여성새일센터 운영 지원	여성	영통여성새일센터	영통여성새일센터 운영지원(인건비, 사후관리서비스, 성과운영비)	210,815	국고보조	일자리정책과
보육·가족및여성	경력단절여성 디딤돌 취업지원(영통여성새일센터)	여성	경력단절여성(영통여성새일센터)	사업비 지원	120,000	광역보조	일자리정책과
보육·가족및여성	고학력·고숙련 일자리 취업지원 인건비(팔달여성새일센터)	여성	고학력·고숙련 일자리 취업지원 담당자	고학력·고숙련 일자리 취업지원 담당자 특별수당(2개과정/여성새로일하기센터 사업 지침))	750	광역보조	일자리정책과
보육·가족및여성	고학력·고숙련 일자리 취업지원(팔달여성새일센터)	여성	취업을 희망하는 경력단절여성(팔달여성새일센터)	고학력·고숙련 직업교육훈련 강의 지원	56,750	광역보조	일자리정책과
보육·가족및여성	고학력·고숙련 일자리사업 운영 지원(팔달여성새일센터)	여성	취업을 희망하는 경력단절여성(팔달여성새일센터)	고학력·고숙련 일자리 사업 운영 지원	2,500	광역보조	일자리정책과
보육·가족및여성	고학력·고숙련 일자리 취업지원(영통여성새일센터)	여성	경력단절여성(영통여성새일센터)	전문교육과정 운영, 취업지원서비스 제공	60,000	광역보조	일자리정책과
보육·가족및여성	중·장년여성 취업지원(팔달여성새일센터)	여성	중·장년 취업지원 사업 담당자	중·장년여성 취업지원 사업 전담인력 인건비	47,212	광역보조	일자리정책과
보육·가족및여성	중·장년여성사업 프린터 임차료(팔달여성새일센터)	여성	팔달여성새일센터	중·장년여성 취업지원 운영을 위한 프린터 임차료	960	광역보조	일자리정책과
보육·가족및여성	중·장년여성 취업지원(팔달여성새일센터)	여성	취업을 희망하는 경력단절여성(팔달여성새일센터)	중·장년여성 취업지원을 위한 취업상담 및 직업알선, 단기 취업특강 실시	10,828	광역보조	일자리정책과
보육·가족및여성	중·장년여성 취업지원 운영 지원(팔달여성새일센터)	여성	취업을 희망하는 경력단절여성(팔달여성새일센터)	중·장년여성 취업지원 운영 지원	1,000	광역보조	일자리정책과
보육·가족및여성	중·장년여성 취업지원(영통여성새일센터)	여성	취업을 희망하는 경력단절여성(영통여성새일센터)	중·장년여성 취업지원을 위한 취업상담 및 직업알선,	120,000	광역보조	일자리정책과

			터)	단기 취업특강 실시			
보육·가족및여성	워킹맘 주거공간개선(영 통여성새일센터)	여성	워킹맘(미성년 자녀가 있 는 중위소득 100%이하 워킹맘 가정)	정리수납전문팀의 워킹맘 가 정방문을 통해수납정리 서비 스 제공	60,000	광역보조	일자리정책과
보육·가족및여성	가족여성회관 운영(도시 공사)	여성	가족여성회관	인건비 및 운영경비	1,317,975	시	여성정책과
보육·가족및여성	여성인력개발센터 운영 지원	여성	수원여성인력개발센터	인건비 및 운영비	255,000	광역보조	여성정책과
보육·가족및여성	여성노동자복지센터 운 영	여성	수원시 여성노동자 복지 센터	인건비 및 운영비	158,750	광역보조	여성정책과
보육·가족및여성	성매매피해자 자활지원 금	여성	수원역 집결지 탈성매매 를 희망하는 자	자활지원금 지급	631,000	시	여성정책과
보육·가족및여성	수원시 여성문화공간- 휴 운영	여성	수원시 여성문화공간-휴	인건비 및 운영비	598,650	시	여성정책과
보육·가족및여성	가정폭력상담소 운영	여성	(사)수원여성의전화 부설 성·가정폭력 통합상담소	종사자 인건비 및 운영비	238,548	국고보조	여성정책과
보육·가족및여성	가정폭력가해자 교정치 료 프로그램 운영	여성	가정폭력 가해자(사)경기 가정상담소남부지부 수원 가정상담소 부설 가정폭 력상담소)	전문가 상담, 심리치료 등을 위한 강사료 및 상담료 및 집단상담 등을 위한 장소 및 기자재 임차 료, 재료비 지원	11,340	국고보조	여성정책과
보육·가족및여성	가정폭력 피해자 치료 회복 프로그램 및 의료 비	여성	경기남부해바라기센터(거 점), 수원여성의전화 부 설 성·가정폭력 통합상담 소	가정폭력피해자 의료비 지원	20,346	국고보조	여성정책과
보육·가족및여성	가정폭력상담소 운영	여성	(사)경기가정상담소남부 지부 수원가정상담소 부 설 가정폭력상담소	시설종사자 인건비 및 운영 비 지원	221,580	광역보조	여성정책과
보육·가족및여성	성폭력피해자 보호시설 운영	여성	성폭력 피해자(수원시여 성의쉼터)	종사자 인건비(5명), 운영비, 사업비 지원	275,876	국고보조	여성정책과
보육·가족및여성	성폭력피해자 보호시설 기능보강	여성	성폭력 피해자(수원시여 성의쉼터)	성폭력피해자보호시설 기 재 보강	1,800	국고보조	여성정책과
보육·가족및여성	성폭력피해자 치료회복 프로그램	여성	성폭력 피해자(수원시여 성의쉼터)	프로그램 운영비	9,500	국고보조	여성정책과
보육·가족및여성	성폭력피해자 의료비	여성	성폭력피해자 및 피해자	성폭력피해자 의료비 지원	219,596	국고보조	여성정책과



			의 가족 (경기남부해바라기센터 (거점), 수원여성의전화부 설성, 가정폭력통합상담 소)				
보육·가족및여성	성폭력피해자 간병비	여성	경기남부해바라기센터(거 점), 수원여성의전화 부 설성, 가정폭력 통합상담 소	간병비 지원	2,320	국고보조	여성정책과
보육·가족및여성	성폭력피해자 보호시설 비수급자 생계비	여성	성폭력 피해자 및 동반 가족(수원시여성의쉼터)	성폭력피해자보호시설 비수 급자생계비, 교육비(교복 등 학습지원), 퇴소자립지원금	8,627	국고보조	여성정책과
보육·가족및여성	성폭력피해자 보호지원	여성	수원시여성의쉼터	보호시설 문화·학습비 지원, 부식비 지원	5,425	광역보조	여성정책과
보육·가족및여성	여성권익시설 종사자 특수근무수당	여성	가정폭력상담소, 통합상 담소, 수원시여성의쉼터, 성매매피해상담소, 성매 매피해자활지원센터	특수근무수당 지원	30,000	광역보조	여성정책과
보육·가족및여성	여성폭력피해자 지원시 설 인건비	여성	통합상담소, 가정폭력상 담소, 수원시여성의쉼터, 성매매피해상담소, 성매 매피해자활지원센터	인건비 지원	79,324	광역보조	여성정책과
보육·가족및여성	성매매피해자 구조	여성	성매매피해상담소 '오늘'	법률지원비, 의료지원비, 치 료회복 프로그램비 지원	53,882	국고보조	여성정책과
보육·가족및여성	성매매피해상담소 운영	여성	성매매피해상담소 '오늘'	인건비, 운영비, 사업비 지 원	197,106	국고보조	여성정책과
보육·가족및여성	성매매피해자 자활지원 센터 운영	여성	성매매피해자활지원센터 모모이	인건비, 운영비, 사업비 지 원	446,499	국고보조	여성정책과
보육·가족및여성	성매매피해자 자활지원 센터 기능보강	여성	성매매피해상담소 '오늘'	노후 된 컴퓨터 교체, 교육 용 빔프로젝터, 냉·난방기 등 기자재 구입	12,100	국고보조	여성정책과
보육·가족및여성	성매매방지 실무협의체 운영	여성	성매매방지 실무협의체	회의수당, 회의 운영비 등	500	국고보조	여성정책과
보육·가족및여성	성매매집결지 현장기능 강화	여성	성매매피해상담소 '오늘'	현장상담 인건비 및 운영비, 사업비 등	217,393	국고보조	여성정책과
보육·가족및여성	여성복지시설 종사자 처우개선	여성	여성복지시설(가정, 성폭 력, 성매매 피해자 지원	처우개선비 지급	18,600	광역보조	여성정책과

			기관)				
보육·가족및여성	성매매피해 아동청소년 통합지원센터 운영	여성	성매매피해아동청소년 통합지원센터 '모아'	인건비(3명), 운영비, 사업비 지원	124,000	국고보조	여성정책과
보육·가족및여성	한부모가족복지시설 종사자 특수근무수당	한부모가족 및 미혼모	한부모가족복지시설(가톨릭여성의집, 고운뜰) 종사자	특수근무수당	28,200	광역보조	여성정책과
보육·가족및여성	한부모가족복지시설 운영	한부모가족 및 미혼모	2개소(가톨릭여성의집, 고운뜰)	시설환경개선비, 시설프로그램운영비, 부식비 등	33,031	광역보조	여성정책과
보육·가족및여성	한부모가족복지시설 입소자 상담·치료	한부모가족 및 미혼모	2개소(가톨릭여성의집, 고운뜰)	시설입소자 심리검사비, 진단비, 전문 상담료 및 치료비, 병원 등 치료기관 통원 교통비 등	17,462	국고보조	여성정책과
보육·가족및여성	저소득 한부모가족 자녀 양육비	한부모가족 및 미혼모	저소득한부모가족	아동양육비, 추가아동양육비, 학용품비(중·고등학생), 생활보조금	6,493,254	국고보조	여성정책과
보육·가족및여성	저소득 한부모가족 지원(학습재료비 등)	한부모가족 및 미혼모	저소득 한부모가족	학습재료비, 생필품비, 저소득한부모가족 교육비, 조손한부모가족 입학등록금 및 입학준비금 등	496,744	광역보조	여성정책과
보육·가족및여성	한부모가족복지시설 운영	한부모가족 및 미혼모	2개소(가톨릭여성의집, 고운뜰)	인건비 및 운영비 등 지원	903,667	광역보조	여성정책과
보육·가족및여성	한부모가족복지시설 종사자 처우개선	한부모가족 및 미혼모	2개소(가톨릭여성의집, 고운뜰)	처우개선	7,200	광역보조	여성정책과
보육·가족및여성	미혼모가족복지시설 퇴소자 자립지원	한부모가족 및 미혼모	미혼모자가족복지시설(고운뜰)	자립지원금 지원	20,000	광역보조	여성정책과
보육·가족및여성	한부모가족복지시설 아이돌봄 지원	한부모가족 및 미혼모	2개소(가톨릭여성의집, 고운뜰)	연간입소 아동수 기준(만0세~12세) 아이돌봄비 지원 사업	43,522	국고보조	여성정책과
보육·가족및여성	한부모가족복지시설 기능보강	한부모가족 및 미혼모	2개소(가톨릭여성의집, 고운뜰)	시설 개보수 및 기자재 보강	39,768	국고보조	여성정책과
보육·가족및여성	가족여성회관 운영(도시공사)	여성	가족여성회관	운영비	273,166	시	여성정책과
보육·가족및여성	여성안심 무인택배 보관함 설치·운영	여성	여성안심 무인택배보관함	설치비, 임차운영비, 일반관리비, 부가가치세 등	61,000	시	여성정책과

보육·가족및여성	경기도여성단체협의회 수원시지회 운영	여성	경기도여성단체협의회 수원시지회	인건비 및 운영비	36,136	시	여성정책과
보육·가족및여성	자립지원 두드림통장	한부모가족 및 미혼모	법정 한부모가족 고3학년 재학생 자녀	매월 3만원 이내 1:1 매칭 지원	32,400	시	여성정책과
보육·가족및여성	여성폭력 실태조사	여성	여성	연구용역	22,000	시	여성정책과
보육·가족및여성	공직자 성인지 교육	여성	수원시 공직자	성인지 교육비	15,000	시	여성정책과
보육·가족및여성	여성지도자대학 운영	여성	여성지도자대학(아주대학교 평생교육원)	운영비	14,580	시	여성정책과
보육·가족및여성	양성평등주간 기념	여성	여성단체 회원, 일반여성, 시민 등	제27회 양성평등주간 기념 행사 추진	11,700	시	여성정책과
보육·가족및여성	고위직 성평등 교육(오블리주)	여성	5급 이상 공직자 및 협업기관 관리자	성평등 교육비	10,000	시	여성정책과
보육·가족및여성	여성친화도시 조성위원회 등 회의참석수당	여성	여성친화도시 조성위원회 및 성별영향평가위원회	회의참석수당	7,000	시	여성정책과
보육·가족및여성	일본군 위안부 피해자 기림일	여성	일제하 일본군위안부 피해자(수원평화나비)	일본군 '위안부' 피해자 기림일 행사비	6,140	시	여성정책과
보육·가족및여성	새일센터 상담사 처우 개선(영통여성새일센터)	여성	영통새일센터 종사자	영통새일센터 종사자 상여금	5,600	시	일자리정책과
보육·가족및여성	시민자치조직 성인지 교육 강사수당	여성	관내 동 주민자치조직	강사수당	4,900	시	여성정책과
보육·가족및여성	새일센터 상담사 처우 개선(팔달여성새일센터)	여성	팔달새일센터 종사자	팔달새일센터 종사자 상여금	4,800	시	일자리정책과
보육·가족및여성	양성평등위원회 회의참석수당	여성	양성평등위원회	회의참석 수당	4,000	시	여성정책과
보육·가족및여성	공직자 폭력예방 교육	여성	수원시 전 공직자	폭력예방통합교육	4,000	시	여성정책과
보육·가족및여성	여성친화도시 조성 시민모니터단 등 운영	여성	성평등 정책 파트너(여성친화도시 시민 모니터단, 성별영향평가 시민컨설턴트)	활동실비	4,000	시	여성정책과

			트)				
보육·가족및여성	여성폭력방지위원회 운영	여성	여성폭력방지위원회	현수막 및 회의참석수당 등	3,000	시	여성정책과
보육·가족및여성	여성친화도시 정책형성 교육	여성	공무원, 시민 등	강사비	2,000	시	여성정책과
보육·가족및여성	수원시 성매매피해자 자활지원위원회 운영	여성	수원시 성매매피해자 자활지원위원회	회의참석 수당 지급 및 회의운영비	2,000	시	여성정책과
보육·가족및여성	가정관리사 교육 및 무료 알선	여성	중장년 여성	강사비 및 홍보비	1,800	시	여성정책과
보육·가족및여성	자원봉사 등 지원용품	여성	자원봉사자	각종 행사 시 지원용품 구입	1,500	시	여성정책과
보육·가족및여성	수원시 여성상 시상	여성	여성단체 회원, 일반여성, 시민 등	제18회 수원시 여성상 시상	1,200	시	여성정책과
보육·가족및여성	관용차량 유지관리	여성	관용차량(모닝 5인승(경형승용차) 1대)	유지관리(자동차세, 유지관리)	950	시	여성정책과
보육·가족및여성	성희롱·성폭력 고충심의위원회 회의참석수당	여성	성희롱·성폭력 고충심의위원회	회의참석 수당	800	시	여성정책과
보육·가족및여성	양성평등주간 기념	여성	여성단체 회원, 일반여성, 시민 등	기념식, 홍보, 토론회, 공연 등	750	시	여성정책과

<붙임 1> 전차회의결과

## 수원시지역사회보장협의체 2022년 제5차 여성가족분과 회의록(5월)

일시	2022.05.18.(수) 10:00~12:00		기록	오유진	확인	김양숙, 박재규	
장소	수원시흥재복지타운 중회의실						
참석자	총 18명 중 12명 참석 66.6% - 관 3/3, 민 9/15(자문: 이영안 담당 별도)						
	분과장	박재규	수원시여성문화공간 휴센터장	○	분과장	김양숙	여성정책과 여성정책팀장 ○
	총무	한진희	수원가정상담소부설 가정폭력상담소 소장	○	서기	오유진	수원여성노동자회 사무국장 ○
	위원	고은채	사단법인 수원여성의전화 사무처장	×	위원	손은실	여성정책과 여성친화팀 주무관 ○
	위원	곽은정	수원시건강가정지원센터 팀장	○	위원	신은미	(사)수원YWCA 팀장 ×
	위원	권금상	수원도시공사 가족여성회관 관장	×	위원	이은종	여성정책과 건강가정팀 주무관 ○
	위원	권미영	수원여성인력개발센터 관장	○	위원	이미경	수원청소년성인권센터 대표 ○
	위원	김미영	수원여성회 운영위원	×	위원	전영임	영통종합사회복지관 팀장 ○
	위원	김미옥	수원시여성의쉼터 원장	○	위원	조경희	카톨릭여성의집 원장 ×
	위원	김정숙	고운뜰 원장	×	자문	이영안	수원시정연구원 연구위원 ○
	위원	마소현	사)수원여성인권돋음 사무국장	○	담당	임복희	수원시지역사회보장협의체 팀장 ○
	회의주제 및 안건	<p><b>1. 공유사항</b></p> <p>1) 기관행사 및 정책 공유</p> <p>2) 전차회의결과</p> <p><b>2. 논의사항</b></p> <p>1) 여성가족 정책 제안내용 공유 및 논의</p> <p>2) 여성가족분과 정책 간담회 준비</p> <p><b>3. 차기회의 : 6/16 수요일 10시</b></p>					
회의결과	<p><b>1. 공유사항</b></p> <p>1) 기관행사 및 정책 공유</p> <ul style="list-style-type: none"> <li>- 여성정책과 건강가정팀 여성폭력방지위원회 회의 개최</li> <li>- 수원청소년성인권센터 아동 청소년대상 자원활동가 성교육양성과정 디지털성범죄인식개선캠페인_매달 마지막주 목요일 17~18시</li> <li>- 지역사회보장협의체_시민건강분과 먹거리보장 정책교육(5/19 10시), 주거복지분과 자립준비청년지원강화 토론회(5/27 15시), 제3차 실무협의체회의 (6/8 14시)</li> </ul>						

2) 전차회의결과

2. 논의사항

1)여성가족 정책 제안내용 공유 및 논의

- 성평등 지수에 있는 정책 영역 차원 4가지를 중심에 놓고 위원들의 신청을 받아 조율해서 4개의 TFT 구성
- 6대영역에 전략이 어떻게 해당되는지 검토하되, 핵심적인 사업들을 우선순위로 검토 필요
- 5기 지역사회보장계획일정은 7월에 계속 협의하고 200여명의 수원 시민들의 원탁토론형식을 통해 의견을 받고 협의체 차원에서 받아 계획들을 시의 계획으로 가져가게 됨. 분과 논의, 시와 협의하는 과정들을 거쳐서 8월말경 최종안이 완성이 되도록 함, 9월은 최종 검토 및 대표심의하고 시의회 보고를 통해서 경기도에 9월 말까지 제출
- 지역사회 보장 계획은 분과에서 지향하는 사업들이 많이 반영될 수 있도록 노력하는 것이 첫 번째임, 해당분과에서 많이 반영해야 3~4개 정도일 가능성이 높음. 총 12개 분과에서 24개 과제 사업이 반영되기 때문에 보통 2~3개 정도 반영될 여지가 많음
- 타겟이 제한적일 경우 큰 틀에서 담기 어려울 수 있으므로 포괄적인 차원에서 정책적인 제안이 필요
- 돌봄분야 같은 경우 보육,여성과 관련된 아젠다를 영역에 함께 넣는 것이 필요, 영유아쪽과 겹쳐도 큰 상관은 없음
- 예비부모교육에 있어 1인가구도 많아지고 비혼을 선택하는 사람이 많아지는 추세이므로 예비부모교육보다는 좀 더 자기 생애주기를 돌아볼 수 있는 교육이 필요. 추가적으로 예비부모교육보다는 대상자가 좀 더 명확한 게 좋음. (ex. 수원시가 관내 대학교를 대상으로 교양수업으로 1~2학점을 필수로 듣게 하는 방법도 있음. 청년이라는 대상은 너무 포괄적이기 때문에 좀 더 대상을 구체화하는게 필요함)
- 현재 수원시는 건강가정지원센터나 육아종합지원센터에서는 부모교육을 하고 있음, 해당교육을 더 확대해서 유치원에서도 학부모들을 대상으로 실시하고 초등학교1학년, 학교 생활 안내하면서 같이 프로그램을 수원시 차원에서 지원해서 하면 어떨지 제안.
- 4기 지역사회 보장 계획에도 같은 취지로 들어가있고 이제 네트워크 해서 관점을 같이 맞추고 메뉴얼도 만들고 이런 내용이 네트워크 하면서 만드는 내용이 있음. 개별기관들은 현재 잘 진행되고 있어 보임.
- 지금 시민들은 1인가구 관련 사업에 관심이 많은 편이고 안심파트 같은 경우 타 지자체에서는 하고 있는데 여성정책과에서 아직 진행중인 것은 없어서 제안해도 좋을 듯.
- 전 시민 성평등 교육 확대 및 일상화 사업의 경우, 성평등 교육이 지금 고위직 혹은 공무원 아니면 민간의 협력 기관들로 갖고 있는데 이를 법제화하자는 취지임. 필수적으로 시민 대상으로 하는 교육으로 만들면 좋겠음.

- 감정노동자 권리 보호의 경우, 수원시의 감정 노동자에 대해서 상담은 해나가고 있지만 구체적인 법적 구조나 지원 체제에 대해서는 미약한 부분들이 있어서 보호 지원 체제와 노동 차별 피해 방안을 지원에 대한 내용임.
- 성평등 집단 문화 조성하고 성평등 공시에 관련해서는 반복 작년에도 계속 제안됐던 내용들이라 설명은 생략, 수원시는 특화된 일자리가 별로 없음.
- 기관들이 특화된 일자리에 필요한 인력을 양성하는 등 지원체계 구축이 필요.
- 과제채택만큼 중요한 것은 돌봄이 여성에게 가중되지 않는 형태로 가는게 필요함 (ex. 부천같은 경우 감정노동자를 대상으로 힐링센터를 운영)
- 성평등추진체계는 일자리가 아니라 추진체계 이야기할 때 나올 부분임.
- 성평등 직장 문화 조성 관련하여 가족 친화 기업 인증 제도를 실시하고 있고 경기도에서도 가족 친화 기업 인증 사업을 하고 있음. 대개 큰 기업들을 대상으로 하고 있으나 그 시에 맞는 산업구조의 기업들을 대상으로 해서 가족친화기업인증사업을 추진했으면 어떨지 제안.
- 제안사업 중 '남 얘기를 좀 들어볼래' 양극화된 젠더갈등을 줄이고 이를 해소하기 위한 방안, 최소한의 예산으로 계획, 그러나 소규모 프로그램으로서 지금 계획에 들어가기에는 어려움이 있음, 교육파트에서는 다뤄질 수 있음.
- 돌봄공공성과 돌봄노동자 처우개선 등은 인식팀과 같이 협의를 해서 돌봄과 관련된 과제개발하는 것으로 함.(오유진)

## 2) 여성가족분과 정책 간담회 준비

- ① 토론회 일시: 6/24 15시~17시 예정
- ② 주제별 발표자, 전체 토론회 사회자, 좌장은 시의원으로 예정, 추진체계 토론자(여성정책과 과장님)
- ③ 각 분야별 토론자 추천은 5/23 단체카톡방을 통해 추천요망
- ④ 논의된 내용 포함 사업계획서 수정작성은 6/10까지 취합

## 3. 차기회의 : 6월 15일(수) 오전10시

사진

